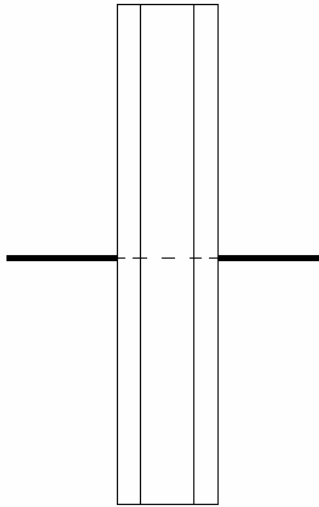
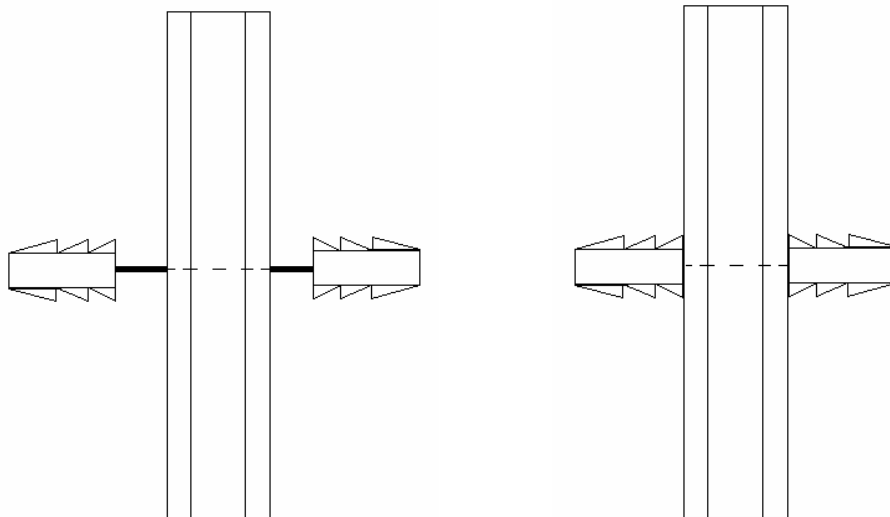


## Anweisung für Sprossenfertigung

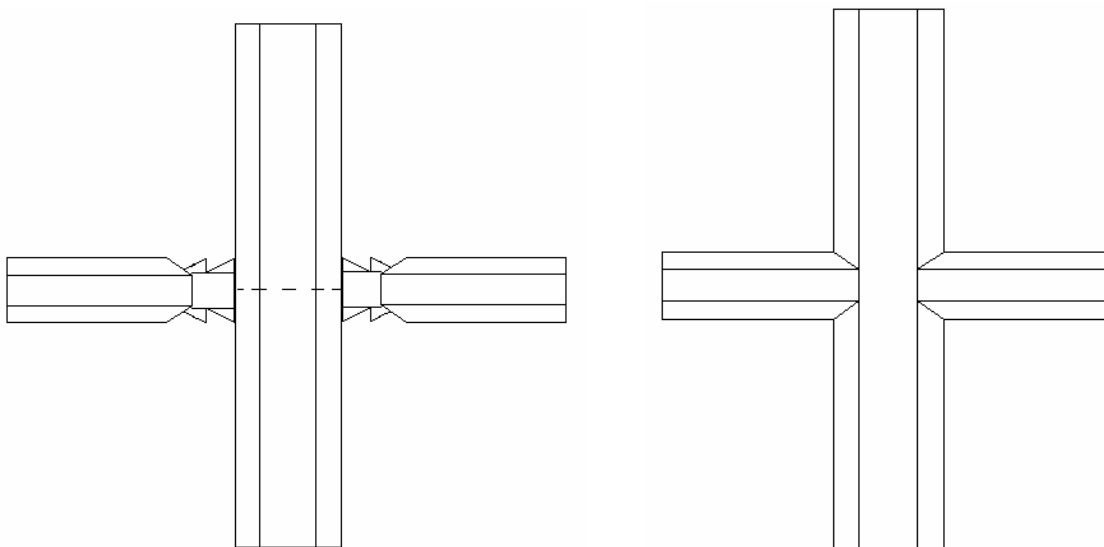
1. Die Bolzen durch die vertikale Sprosse führen.



2. Den Verbinder auf den Bolzen und gegen den Widerstand einsetzen (ein Gummihammer kann verwendet werden).

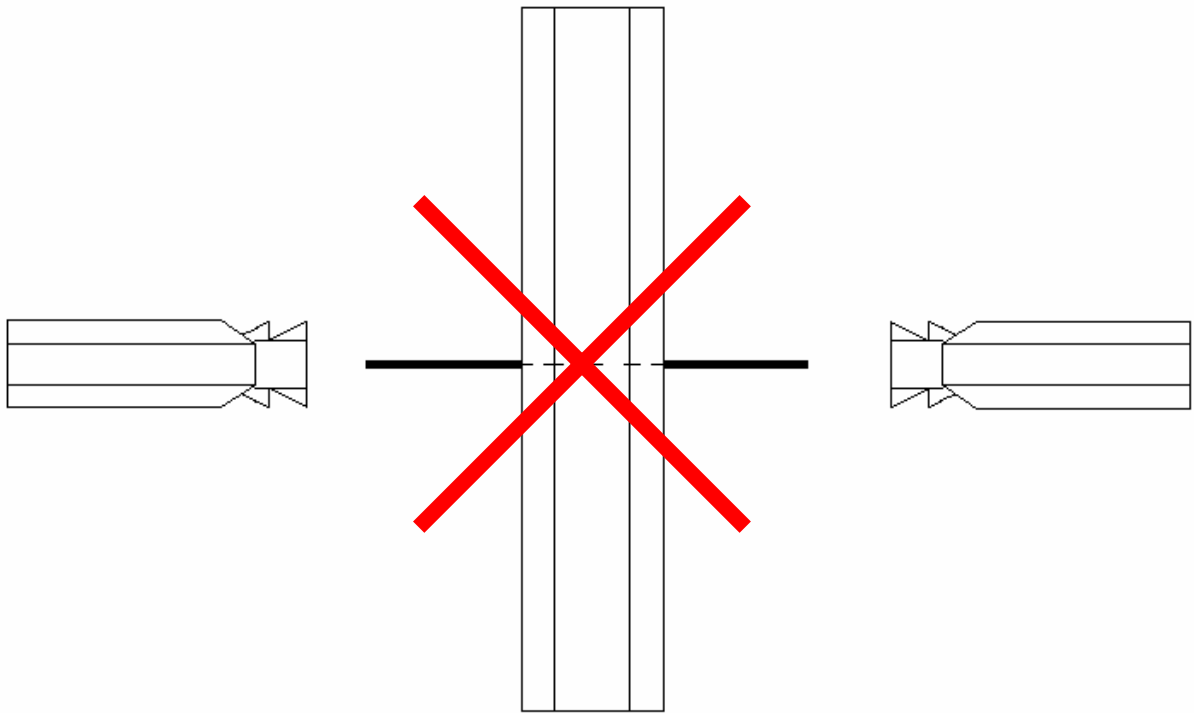


3. Die vertikale Sprosse gegen den Verbinder setzen.



Achtung!

Den Verbinder nicht in die horizontale Sprosse einsetzen bevor sie auf dem Bolzen eingesetzt wurde.



Dieser Weg kann zu Instabilitäten führen.